

貸戸建住宅

川間駅

尾崎貸家

間取り
4LDK

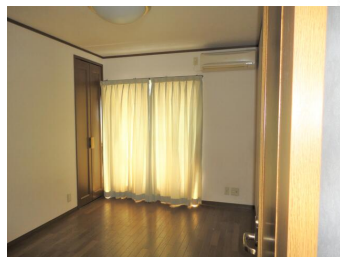
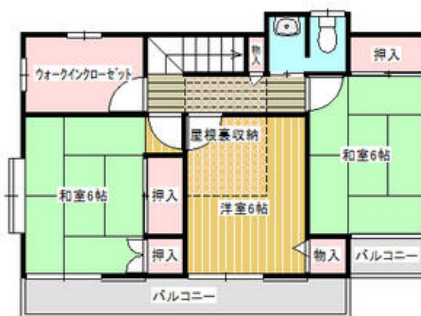
専有面積
117.98㎡

築年月
2000年06月

川間駅徒歩7分
とてもきれいな住宅です！

チェックポイント！

主要採光面：南向き,事務所使用不可,SOHO使用不可,楽器不可,D I Y不可,ペット相談,ルームシェア不可,2面採光,隣接建物距離2m以上,トイレ2ヶ所,洗面所独立,室内洗濯機置場,プロパンガス,ロフト,複層ガラス,出窓,庭



物件種目	貸戸建住宅
最寄駅	川間
間取タイプ	4LDK
賃貸条件	賃料 88,000円 礼金1ヶ月 敷金1.5ヶ月 保証金なし

物件所在地	千葉県野田市尾崎 807		
交通	東武野田線 川間 徒歩7分		
建物	建物名	尾崎貸家	
	構造・規模	木造 2階建	
	使用部分積	117.98㎡	
	間取内訳	和6・6・8 洋6 LDK 12	
築年月	2000年06月	契約期間	2年
管理費等	なし 共益費なし 雑費なし		
駐車場	有 無料		
現況	空家	入居日	2020年5月下旬予定
設備	トイレ2ヶ所,洗面所独立,室内洗濯機置場,プロパンガス,ロフト,複層ガラス,出窓,庭		
保険等	要 2年18,000円		
備考	更新料:新賃料1ヶ月 賃貸保証:加入要 初回のみプラン57,200円 他のプランもあります。		

この図面は物件情報の一部を抜粋して掲載しております。(現況優先)
付帯条件や別途料金等が発生する場合がありますのでご確認ください。

at home

infosheet 物件番号 69706814051

千葉県知事免許(9)第8562号 〒270-0235 千葉県野田市尾崎811-36

忠栄土地建物株式会社

TEL: 04-7127-1000 FAX: 04-7127-1127 定休日: 水曜日、第2・第3火曜日

■取引態様: 専任媒介