

売戸建住宅

川間駅

尾崎中古住宅 2

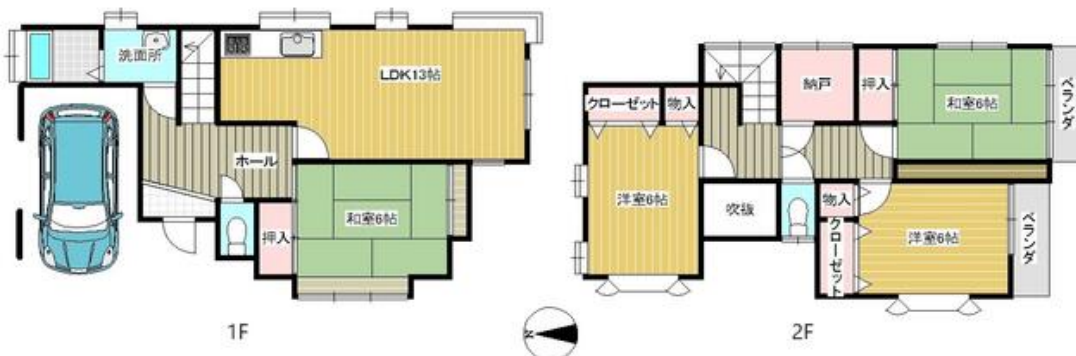
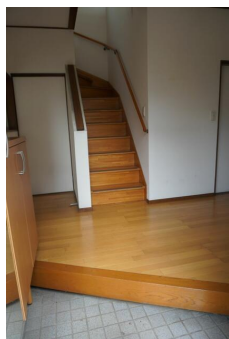
間取り
4LDK

建物面積
101.85㎡

築年月
1988年10月

チェックポイント！

主要採光面：南向き



物件種目	売戸建住宅
最寄駅	川間
間取タイプ	4LDK
価格	1,280万円

物件所在地	千葉県野田市尾崎 793-83		
交通	東武野田線 川間 徒歩7分		
土地面積	公簿 105.12㎡	私道面積 (共有持分)	
建物	構造・規模	木造 2階建	
	面積	101.85㎡	
	間取内訳	和 6・6 洋 6・6 LDK 11	
土地権利	所有権	地目	宅地
都市計画	市街化区域	用途地域	1種中高
建ぺい率	60%	容積率	200%
築年月	1988年10月	駐車場	有 無料
現況	空家	引渡可能時期	相談
建築確認番号			
接道状況 (角地・間口)	角地：2方道路 南4.0m 西4.0m		
設備			
備考	他に私道持分有 5.8㎡ (尾崎793-22) 地勢：平坦		

この図面は物件情報の一部を抜粋して掲載しております。(現況優先)
 入居日・引渡日変更や付帯条件、別途料金等が発生する場合がありますのでご確認ください。

at home

infosheet 物件番号 69802840062

千葉県知事免許(10)第8562号 〒270-0235 千葉県野田市尾崎811-36

忠栄土地建物株式会社

TEL: 04-7127-1000 FAX: 04-7127-1127 定休日: 火曜日・水曜日

■取引態様：専任媒介