

貸店舗(一部)

川間駅

野田市岩名

専有面積
49.71㎡

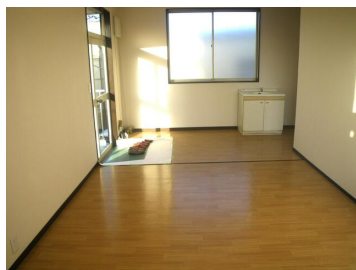
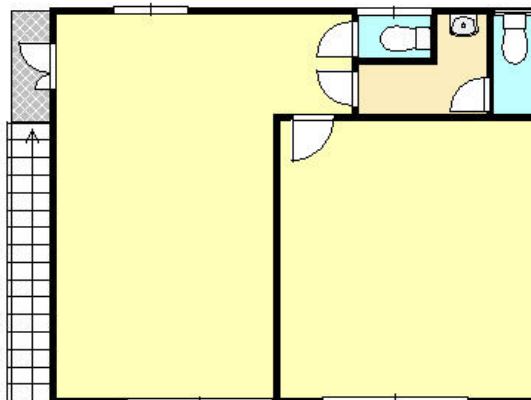
築年月
1990年05月

引渡可能時期
即時

駅前大通り沿い
事務所や店舗に最適です

チェックポイント！

主要採光面：西向き,飲食店不可,最上階,1フロア1テナント,トイレ2ヶ所,エアコン



物件種目	貸店舗(一部)
最寄駅	川間
賃料	13.20万円
貸借条件	礼金1ヶ月 敷金2ヶ月 保証金なし

物件所在地	千葉県野田市岩名 2015-96		
交通	東武野田線 川間 徒歩3分		
建物	建物名	下田ビル2階	
	構造・規模	木造 2階建/2階部分	
	使用部分積	49.71㎡	間取タイプ
	間取内訳		
築年月	1990年05月	契約期間	3年
管理費等			
土地面積	用途地域		
駐車場	近有 5,000円/月		
現況	空	引渡可能時期	即時
接道状況(角地・間口)			
設備	トイレ2ヶ所,エアコン		
備考	以前は学習塾として使用。トイレは2ヶ所あります。エアコンは残置物です。更新料：新賃料1ヶ月 賃貸保証：加入要 初回保証料 賃料の100%、年間保証料 賃料の10%～		

この図面は物件情報の一部を抜粋して掲載しております。(現況優先)
入居日・引渡日変更や付帯条件、別途料金等が発生する場合がありますのでご確認ください。

at home

infosheet 物件番号 69818358021

千葉県知事免許(10)第8562号 〒270-0235 千葉県野田市尾崎811-36

忠栄土地建物株式会社

TEL: 04-7127-1000 FAX: 04-7127-1127 定休日: 火曜日・水曜日

■取引態様: 媒介