

売戸建住宅

川間駅

五木町戸建住宅

間取り
4SLDK

建物面積
140.77㎡

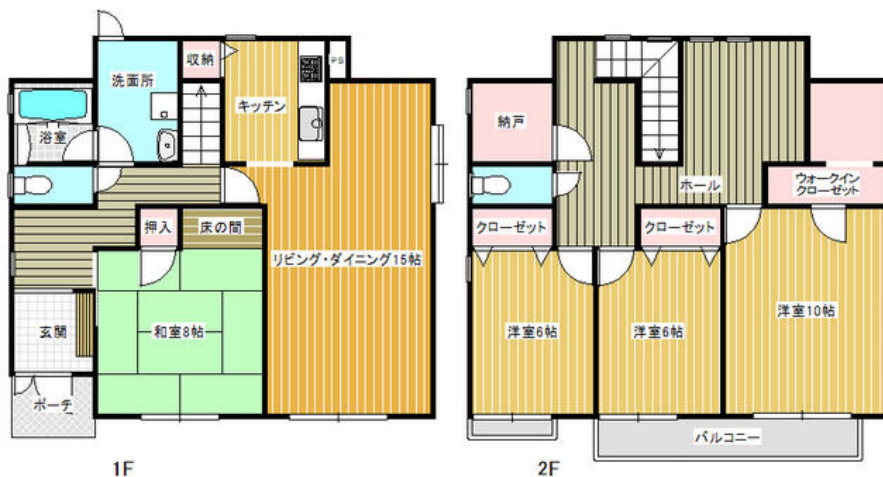
築年月
1994年09月



ステキ！こんな家に住みたかった
川間駅南口・区画整理地内

チェックポイント！

主要採光面：南向き



この図面は物件情報の一部を抜粋して掲載しております。（現況優先）
入居日・引渡日変更や付帯条件、別途料金等が発生する場合がありますのでご確認ください。

at home

infosheet 物件番号 69826525042

千葉県知事免許（10）第8562号 〒270-0235 千葉県野田市尾崎811-36

忠栄土地建物株式会社

TEL：04-7127-1000 FAX：04-7127-1127 定休日：火曜日・水曜日

■取引態様：売主

物件種目	売戸建住宅
最寄駅	川間
間取タイプ	4SLDK
価格	2,380万円

物件所在地	千葉県野田市五木新町 15-23		
交通	東武野田線 川間 徒歩19分		
土地面積	公簿 191.76㎡	私道面積 (共有持分)	なし
建物	構造・規模	軽量鉄骨造 2階建	
	面積	140.77㎡	
	間取内訳	和8 洋6・6・10 LDK 15 S3	
土地権利	所有権	地目	
都市計画	市街化区域	用途地域	1種低層
建ぺい率	50%	容積率	100%
築年月	1994年09月	駐車場	
現況	空家	引渡可能時期	相談
建築確認番号			
接道状況 (角地・間口)	南6.0m		
設備			
備考			