

# 売地

## 川間駅

現況渡し

土地面積  
公簿 151.00㎡

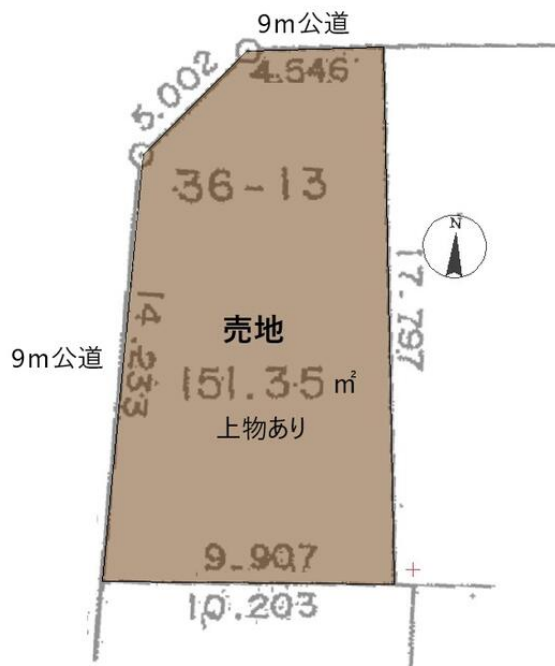
現況  
建物有

引渡可能時期  
相談



チェックポイント！

区画整理地内,電気,上水道



|      |            |             |          |
|------|------------|-------------|----------|
| 物件種目 | 売地         |             |          |
| 最適用途 | 住宅用地       |             |          |
| 最寄駅  | 川間         |             |          |
| 土地面積 | 公簿 151.00㎡ | 私道面積 (共有持分) |          |
| 価格   | 1,050万円    | 坪単価         | @22.99万円 |

|                |   |      |      |
|----------------|---|------|------|
| 物件所在地          | 千葉県野田市岩名2丁目 36-13   |      |      |
| 交通             | 東武野田線 川間 徒歩10分  |      |      |
| 土地権利           | 所有権   | 地目   | 山林   |
| 都市計画           | 市街化区域   | 用途地域 | 1種低層 |
| 建ぺい率           | 50%   | 容積率  | 100% |
| 他の法令上の制限       | 建築基準法第22条区域   |      |      |
| 地勢             |   |      |      |
| 建築条件           |   |      |      |
| 現況             | 建物有   |      |      |
| 引渡し(引渡可能時期/方法) | 相談 / 現況渡し   |      |      |
| 開発許可番号         |   |      |      |
| 接道状況(角地・間口)    | 角地：2方道路 北9.0m 公道 西9.0m 公道   |      |      |
| 設備             | 電気,上水道  |      |      |
| 備考             | 現況での引き渡し。上物あり。前面道路に都市ガス, 下水の本管ありますが、宅地内の引込はありません。宅地内に電柱があります。現況水道メーター13mmです。20mmに変更する場合は、納付金207,900円と手数料6,300円がかかります。 |      |      |

この図面は物件情報の一部を抜粋して掲載しております。(現況優先)  
入居日・引渡日変更や付帯条件、別途料金等が発生する場合がありますのでご確認ください。

at home

infosheet 物件番号 69833627069

千葉県知事免許(10)第8562号 〒270-0235 千葉県野田市尾崎811-36

## 忠栄土地建物株式会社

TEL: 04-7127-1000 FAX: 04-7127-1127 定休日: 火曜日・水曜日

■取引態様: 専任媒介