

貸事務所(一部)

川間駅

野田市尾崎

専有面積
100.75㎡

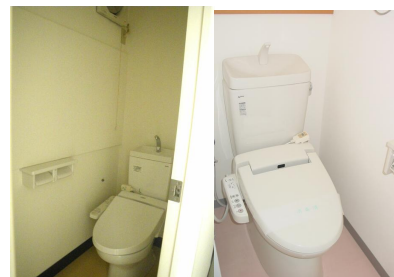
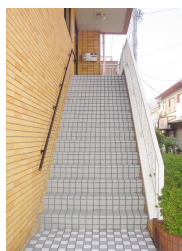
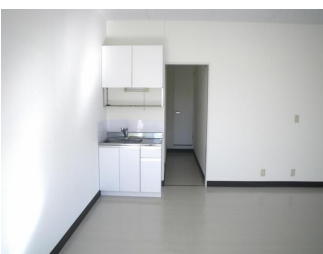
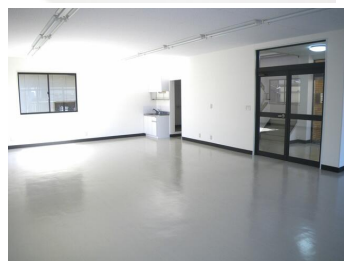
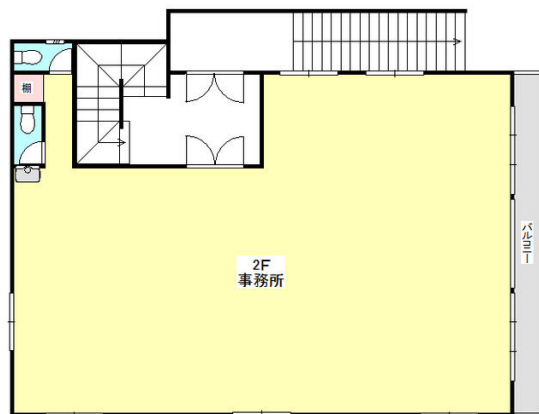
築年月
1990年12月

引渡可能時期
相談

駅前ロータリー沿い
事務所や教室に適しています♪

チェックポイント！

主要採光面：東向き,飲食店不可,1フロア1テナント,土日・祝日利用可,
専有部分に男女別トイレあり,エアコン



物件種目	貸事務所(一部)
最寄駅	川間
賃料	19.80万円
賃貸条件	礼金なし 敷金2ヶ月 保証金なし

物件所在地	千葉県野田市尾崎 811		
交通	東武野田線 川間 徒歩1分		
建物	建物名	忠栄第一ビル2階 201	
	構造・規模	鉄骨造 3階建/2階部分	
	使用部分積	100.75㎡	間取タイプ
	間取内訳		
築年月	1990年12月	契約期間	3年
管理費等			
土地面積		用途地域	近隣商業
駐車場	近有 5,000円/月		
現況	空	引渡可能時期	相談
接道状況 (角地・間口)			
設備	専有部分に男女別トイレあり,エアコン		
備考	保険等：要 更新料：新賃料1ヶ月 賃貸保証：加入要 初回保証料 賃料の100% (翌年以降賃料の10%)		

この図面は物件情報の一部を抜粋して掲載しております。(現況優先)
入居日・引渡日変更や付帯条件、別途料金等が発生する場合がありますのでご確認ください。

at home

infosheet 物件番号 69617462027

千葉県知事免許(10)第8562号 〒270-0235 千葉県野田市尾崎811-36

忠栄土地建物株式会社

TEL: 04-7127-1000 FAX: 04-7127-1127 定休日: 火曜日・水曜日

■取引態様：専任媒介